



สำนักงานสาธารณสุขจังหวัดตาก



เขตสุขภาพที่ 2

ข้อมูลทั่วไปเขตสุขภาพที่ 2

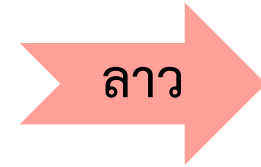


- ★ ภูมิประเทศ : เป็นที่ราบลุ่ม และภูเขาสูง มีแม่น้ำ 2 สาย
- ★ ประกอบด้วย 5 จ.ตาก, พิษณุโลก, เพชรบูรณ์, สุโขทัย และ จ.อุตรดิตถ์
- ★ มีพื้นที่ 54,345 ตร.กม. 34 ล้านไร่ (คิดเป็นร้อยละ 10.59 ของประเทศ)
- ★ ประชากร 3,546,098 คน (คิดเป็นร้อยละ 5.33 ของประเทศ)
- ★ การคมนาคม : สนามบิน 3 แห่ง, รถไฟ, รถทัวร์



เขตสุขภาพที่ 2

ข้อมูลทางกายภาพ เศรษฐกิจและสังคม เขตสุขภาพที่ 2



ลักษณะทางเศรษฐกิจและสังคม

มีพื้นที่เศรษฐกิจพิเศษ จ.ตาก และ 4 แยกอินโดจีน จ.พิจิตรโลก และมีเหมืองแร่ทองคำ

ลักษณะพื้นที่

- พื้นที่ติดชายแดน คือ จ.ตาก และ จ.อุตรดิตถ์
- พื้นที่เสี่ยงอุทกภัย คือ จ.สุโขทัย และ จ.พิจิตรโลก
- พื้นที่ดินโคลนถล่ม คือ จ.อุตรดิตถ์ และ จ.เพชรบูรณ์

ลักษณะทางประชากร

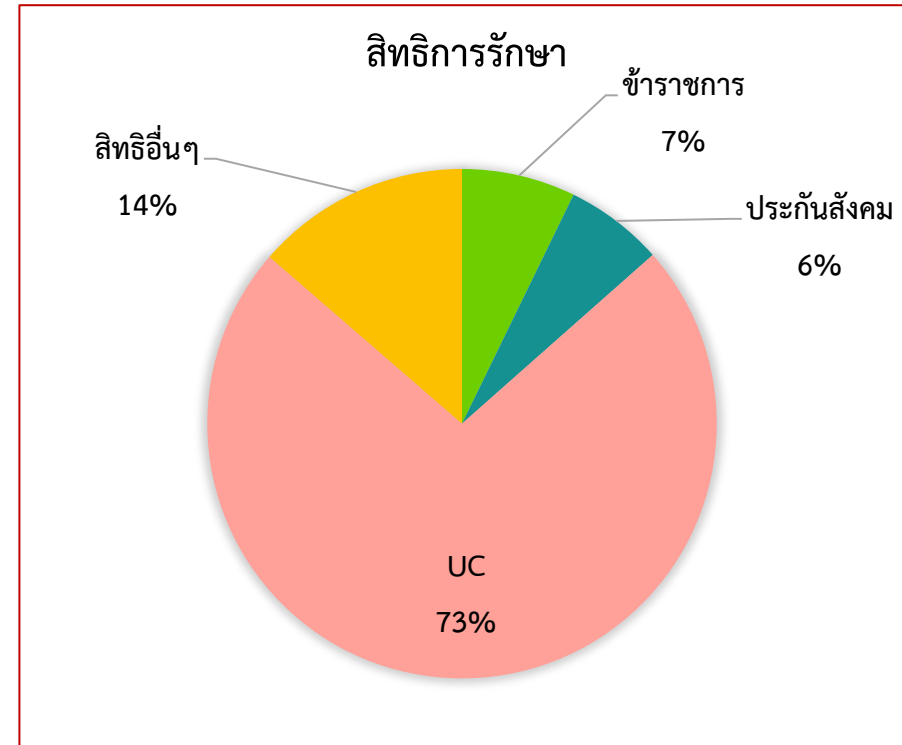
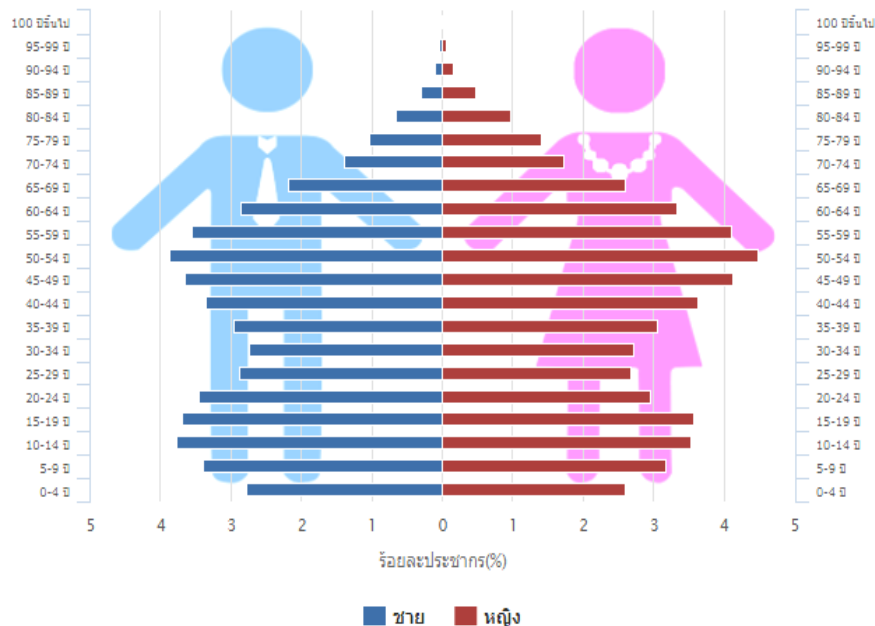
ชาวต่างชาติ, กลุ่มชาติพันธุ์ และมีประชากรผู้สูงอายุ 16.25%



เขตสุขภาพที่ 2

ข้อมูลประชากร เขตสุขภาพที่ 2

ปีรวมประชากร ปี 2560

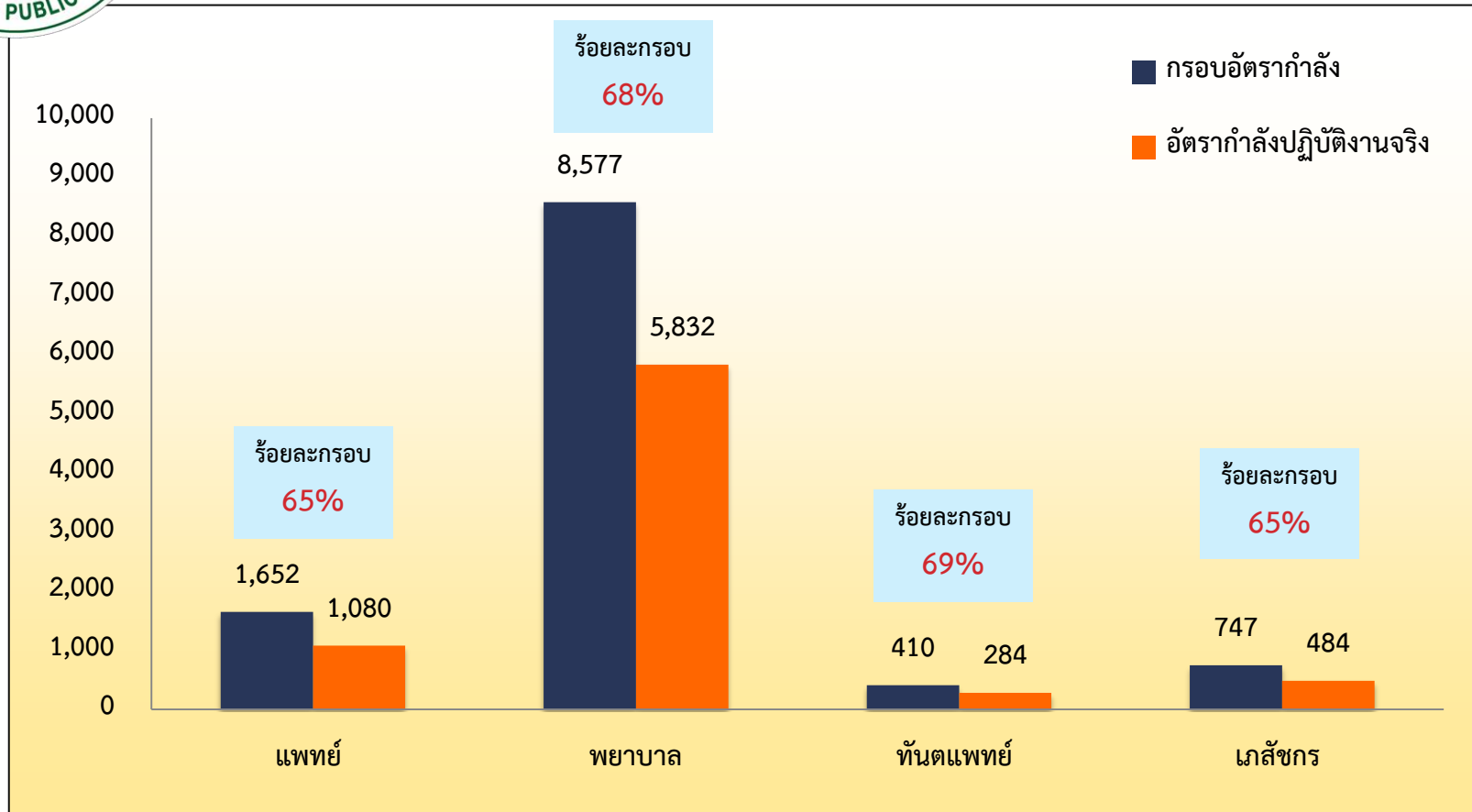


ลักษณะ การให้บริการ

รพ.พุทธชินราช เป็นศูนย์ความเชี่ยวชาญด้านหัวใจ, อุบัติเหตุ, มะเร็ง และทารกแรกเกิด มี รพ.มหาวิทยาลัยในพื้นที่ เดียง รพ.เอกชน 13% พื้นที่กว้าง ปัญหาการ Refer สู่ รพ.ที่เป็น Center 2 จังหวัด มี รพ.ขนาดใหญ่ 2 แห่ง ต้นทุนสูง



สถานการณ์อัตรากำลังบุคลากร 4 สาขาหลัก



ที่มา : -ข้อมูลการปฏิบัติงานจริงจากระบบ HROPS ณ วันที่ 27 พฤศจิกายน 2560 และข้อมูลประชากรจาก สปสช. ณ เดือนสิงหาคม 2560

หมายเหตุ : เครื่องหมาย (-) หมายถึง ขาดแคลนอัตรากำลัง



สถานการณ์อัตรากำลังบุคลากร 4 สาขาหลัก (ต่อ)

ลำดับ	จังหวัด	ประชากร	สถานการณ์อัตรากำลังบุคลากรสายงาน			
			แพทย์ : ประชากร (มาตรฐาน 1 : 5,000)	พยาบาล : ประชากร (มาตรฐาน 1 : 500)	ทันตแพทย์ : ประชากร (มาตรฐาน 1 : 8,000)	เภสัชกร : ประชากร (มาตรฐาน 1 : 5,000)
1	อุดรดิตถ์	457,294	1 : 2,541	1 : 459	1 : 8,023	1 : 5,510
2	ตาก	618,783	1 : 3,004	1 : 633	1 : 11,900	1 : 7,933
3	สุโขทัย	595,699	1 : 3,998	1 : 556	1 : 11,680	1 : 7,092
4	พิษณุโลก	889,789	1 : 2,335	1 : 598	1 : 14,124	1 : 7,354
5	เพชรบูรณ์	984,533	1 : 5,075	1 : 758	1 : 16,140	1 : 8,344
เขตสุขภาพที่ 2		3,546,098	1 : 3,283	1 : 608	1 : 12,486	1 : 7,327





เขตสุขภาพที่ 2

แผนยุทธศาสตร์เขตสุขภาพที่ 2

PP&P

1. สร้างความตระหนักรู้เพื่อปรับเปลี่ยนพฤติกรรมสุขภาพ
2. บูรณาการร่วมกับภาคีเครือข่าย
3. สร้างความปลอดภัยและลดปัจจัยเสี่ยง
4. สร้างระบบสุขภาพเชิงรุก

People

1. พัฒนากำลังคนด้านสุขภาพ
2. สร้างบุคลากรสู่ความเป็นมืออาชีพ
3. บริหารกำลังคนให้มีประสิทธิภาพ
4. สร้างระบบความก้าวหน้าในวิชาชีพ

Service

1. มุ่งเน้นพัฒนาการแพทย์ปฐมภูมิ
2. ตอบสนอง Health Need บนหลัก One Region One Hospital
3. สร้างความเป็นเลิศด้านการแพทย์และสาธารณสุข Service Academic & Research

Governance

1. สร้างระบบสารสนเทศที่ตอบสนองทุกมิติ
2. ส่งเสริมการใช้อย่างสมเหตุสมผล
3. ใช้หลักธรรมาภิบาลในการบริหารจัดการ
4. วางแผนการลงทุนระยะยาว
5. สร้างระบบการเงินการคลังที่มีประสิทธิภาพ





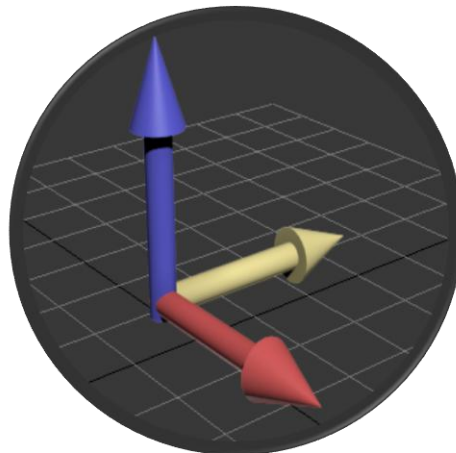
แผนยุทธศาสตร์เขตสุขภาพที่ 2 (ต่อ)

ประเด็นพัฒนาเพื่อความเป็นเลิศ (2)

1. Service plan ตา
- 2 Service plan ทารกแรกเกิด

ประเด็นทางสุขภาพที่มุ่งเน้น (9)

1. NCD
2. RTI
3. DHF, ZIKA
4. คุณภาพเด็กไทย
5. โรคหลอดเลือดหัวใจ
6. โรคมะเร็ง
7. ผู้สูงอายุ
8. มารดาตาย
9. ฆ่าตัวตายสำเร็จ



ประเด็นพัฒนาเชิงระบบ (10)

1. Information system
2. DHS
3. Health Workforce
4. PCC
5. Financial
6. Referral system
7. Good governance
8. Long Term Investment Plan
9. Monitor & Evaluation
10. R & D



เขตสุขภาพที่ 2

การผลักดันยุทธศาสตร์เชื่อมโยงเชิงระบบ

Project Reminder

เพิ่มโครงการใหม่

โครงการที่ต้องติดตาม

ชื่อโครงการ:

วันที่:

ผู้รับผิดชอบ:

สถานะ:

รายละเอียด:

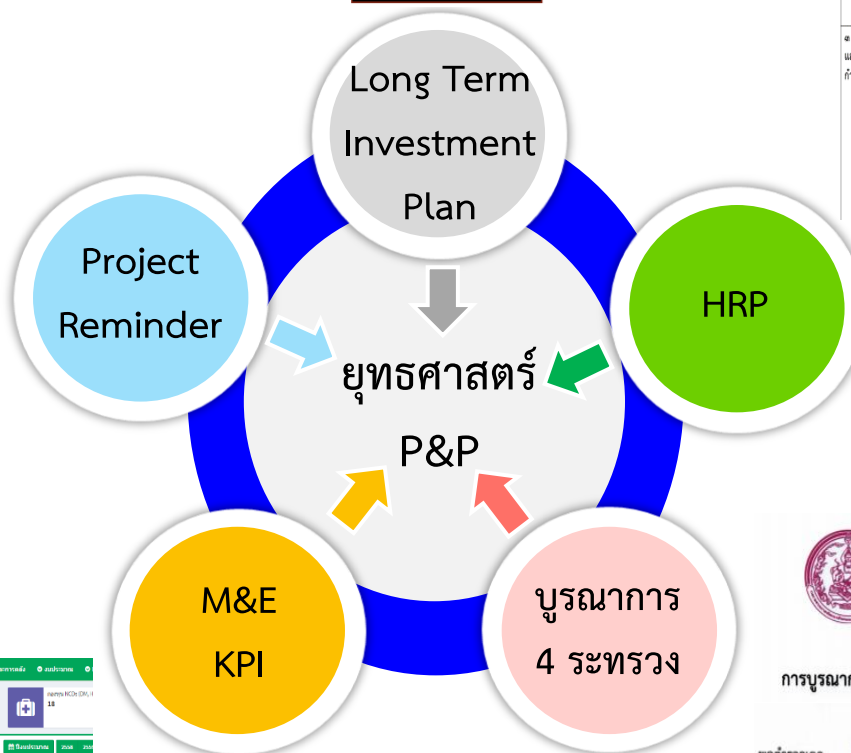
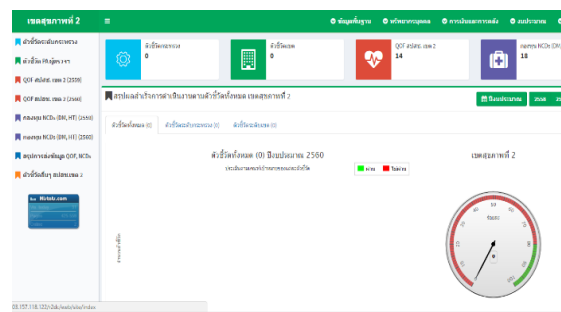
ดำเนินการ:

ติดตาม:

ประเมิน:

โครงการที่เสร็จสิ้น

ลำดับ	ชื่อโครงการ	วันที่	สถานะ	ผู้รับผิดชอบ
1	โครงการพัฒนาระบบ...	2563	เสร็จสิ้น	นาย...
2	โครงการพัฒนาระบบ...	2563	เสร็จสิ้น	นาย...
3	โครงการพัฒนาระบบ...	2563	เสร็จสิ้น	นาย...
4	โครงการพัฒนาระบบ...	2563	เสร็จสิ้น	นาย...



ประเภทพัฒนา	ตัวชี้วัด	ค่าเป้าหมาย				กลยุทธ์/มาตรการ	หน่วยงานต้นสังกัด (ระบุให้ชัดเจน)					ผู้รับผิดชอบ และ M&E (ระบุชื่อ)
		บอ	บค	บค	บค		A	S	M	F	P	
๑. การบริหารและพัฒนา	๑.๑ การบริหารและพัฒนา					๑.๑ พัฒนาระบบบริหารและพัฒนา	✓	✓	✓	✓	✓	- O-PO ๑๖๖๖
	๑.๒ การบริหารและพัฒนา					๑.๒ พัฒนาระบบบริหารและพัฒนา	✓	✓	✓	✓	✓	- O-PO ๑๖๖๖
	๑.๓ การบริหารและพัฒนา					๑.๓ พัฒนาระบบบริหารและพัฒนา	✓	✓	✓	✓	✓	- O-PO ๑๖๖๖



บันทึกข้อตกลงความร่วมมือ
การบูรณาการความร่วมมือการพัฒนาคนตลอดช่วงชีวิต (กลุ่มเด็กปฐมวัยและผู้สูงอายุ)

พลตำรวจเอก (อรรถสิทธิ์ สิงห์แก้ว)

รัฐมนตรีว่าการกระทรวงการพัฒนาสังคมและความมั่นคงของมนุษย์

พลเอก (อนุพงษ์ เผ่าจินดา)

รัฐมนตรีว่าการกระทรวงมหาดไทย

(นายธีระเกียรติ เจริญเศรษฐศิลป์)

รัฐมนตรีว่าการกระทรวงศึกษาธิการ

(นายปิยะสกล สกลสัตยาทร)

รัฐมนตรีว่าการกระทรวงสาธารณสุข



สถานบริการสาธารณสุข เขตสุขภาพที่ 2

เขตสุขภาพที่ 2

A = 2 แห่ง

รพ.อุดรดิตถ์ 620 เตียง

รพ.พุทธชินราช 1,063 เตียง

S = 4 แห่ง

รพ.สมเด็จพระเจ้าตากสินมหาราช 310 เตียง

รพ.แม่สอด 365 เตียง

รพ.สุโขทัย 320 เตียง

รพ.เพชรบูรณ์ 509 เตียง

รวม 47 แห่ง 5,877 เตียง

รพ.รัฐนอกสังกัด สป.สร. = 6 แห่ง

รพ.เอกชน = 15 แห่ง

F2 = 27 แห่ง 1,268 เตียง

F3 = 2 แห่ง 11 เตียง

รพ.สต./สอ. = 622 แห่ง

สสช. = 41 แห่ง

F1 = 5 แห่ง

รพ.น้ำปาด 30 เตียง

รพ.แม่ระมาด 90 เตียง

รพ.พบพระ 60 เตียง

รพ.หนองไผ่ 114 เตียง

รพ.ร.หล่มเก่า 118 เตียง

M1 = 1 แห่ง

รพ.ศรีสังวรสุโขทัย 307 เตียง

M2 = 6 แห่ง

รพ.ท่าสองยาง 79 เตียง

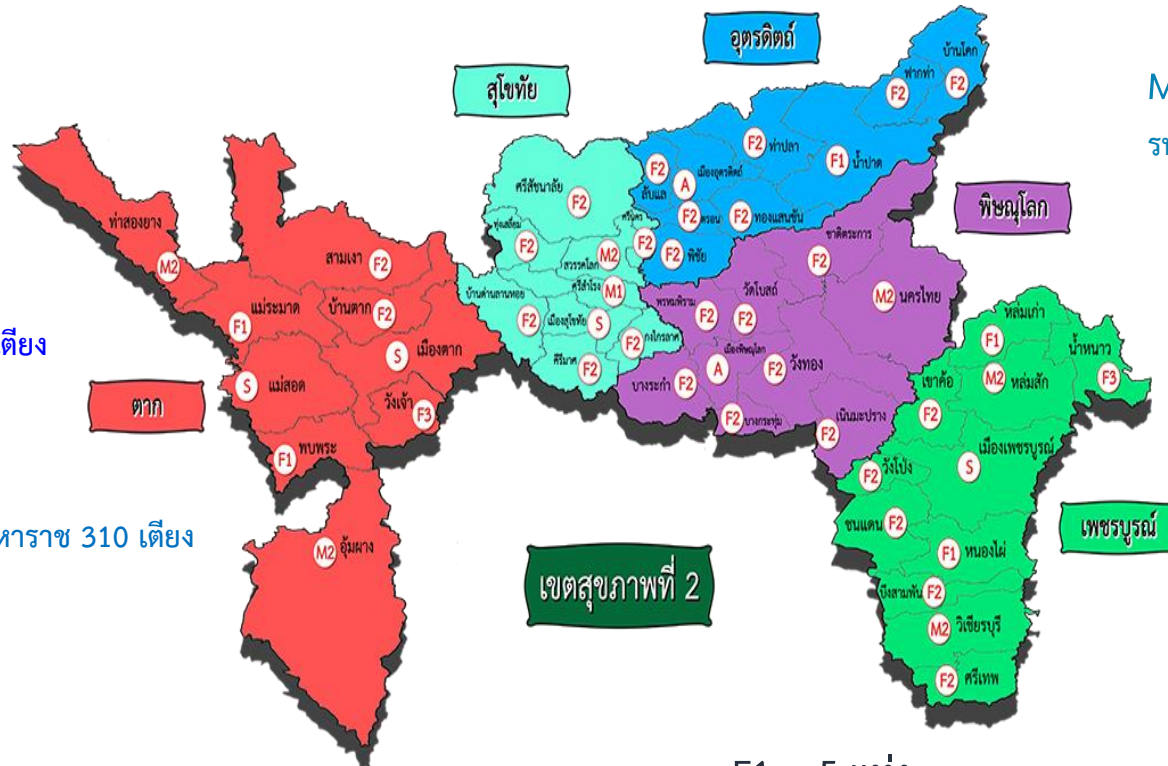
รพ.อุ้มผาง 65 เตียง

รพ.สวรรคโลก 106 เตียง

รพ.นครไทย 82 เตียง

รพ.หล่มสัก 120 เตียง

รพ.วิเชียรบุรี 240 เตียง





เขตสุขภาพที่ 2

ข้อจำกัดระบบบริการสุขภาพ

1

- จ.ตาก และ จ.เพชรบูรณ์ อยู่ห่าง Center (จ.พิษณุโลก) มีผลต่อการเดินทางและระบบการส่งต่อ (Refer)

2

- โรงพยาบาลศูนย์ 2 แห่งมีต้นทุนบริการสูง

3

- มีช่องทางชายแดน เข้า – ออก ระหว่างประเทศ ทำให้เกิดโรคระบาดและโรคอุบัติซ้ำ เช่น อหิวาต์, กาฬหลังแอ่น, TB และ ไข้หวัดใหญ่

4

- การให้บริการประชากรต่างด้าว และไร้สัญชาติ



ข้อมูลระดับสถานบริการสุขภาพ เขตสุขภาพที่ 2

ระดับ	อุตรดิตถ์	ตาก	สุโขทัย	พิษณุโลก	เพชรบูรณ์	เขตสุขภาพที่ 2
A	รพ.อุตรดิตถ์	-	-	รพ.พุทธชินราช	-	2
S	-	รพ.ตสม. รพ.แม่สอด	รพ.สุโขทัย	-	รพ.เพชรบูรณ์ ★	4
M1	-	-	รพ.ศรีสังวรา ★	-	-	1
M2	-	รพ.ท่าสองยาง ★ รพ.อุ้มผาง	รพ.สวรรคโลก	รพ.นครไทย	รพ.หล่มสัก รพ.วิเชียรบุรี ★	6
F1	รพ.น้ำปาด	รพ.แม่ระมาด ★ รพ.พบพระ	-	-	รพ.หนองไผ่ รพ.หล่มเก่า	5
F2	รพ.ตรอน รพ.ท่าปลา รพ.ฟากท่า รพ.บ้านโคก รพ.พิชัย รพ.ลับแล รพ.ทองแสนขัน	รพ.บ้านตาก รพ.สามเงา	รพ.บ้านด่านฯ รพ.คีรีมาศ รพ.กงไกรลาศ รพ.ศรีสัชนาลัย รพ.ศรีนคร รพ.ทุ่งเสลี่ยม	รพ.ชาติตระการ รพ.บางระกำ รพ.บางกระทุ่ม รพ.พรหมพิราม รพ.วัดโบสถ์ รพ.วังทอง ★ รพ.เนินมะปราง	รพ.ชนแดน รพ.ศรีเทพ รพ.บึงสามพัน รพ.วังโป่ง รพ.เขาค้อ	27
F3	-	รพ.วังเจ้า ★	-	-	รพ.น้ำหนาว	2
รวม	9	9	9	9	11	47



ข้อมูลระดับสถานบริการสุขภาพ เขตสุขภาพที่ 2 (ต่อ)



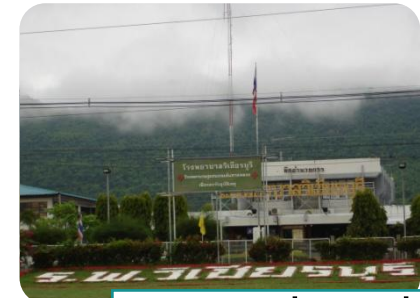
รพ.เพชรบูรณ์
 $S \rightarrow A$



รพ.ศรีสังวรฯ
 $M1 \rightarrow S$



รพ.ท่าสองยาง
 $M2 \rightarrow F1$



รพ.วิเชียรบุรี
 $M2 \rightarrow M1$



รพ.แม่ระมาด
 $F1 \rightarrow M2$



รพ.วังทอง
 $F2 \rightarrow F1$



รพ.วังเจ้า
 $F3 \rightarrow F2$

หมายเหตุ : โรงพยาบาลที่ควรปรับระดับตามมติที่ประชุมให้ทำแบบประเมินตนเองส่งสำนักงานเขตสุขภาพที่ 2
สำหรับการปรับลดระดับไม่ต้องทำแบบประเมินตนเอง ส่งหนังสือแจ้งการปรับลดระดับเท่านั้น

Thank You!